

# Loodusradade ligipääsetavuse kontroll-loend

Loodusradade ligipääsetavuse kontroll-loend valmis Kesk-Läänemere programmi 2014–2020 rahastuse toel ühe osana projektist nr CB786 „Nature Access to All“ (NatAc).

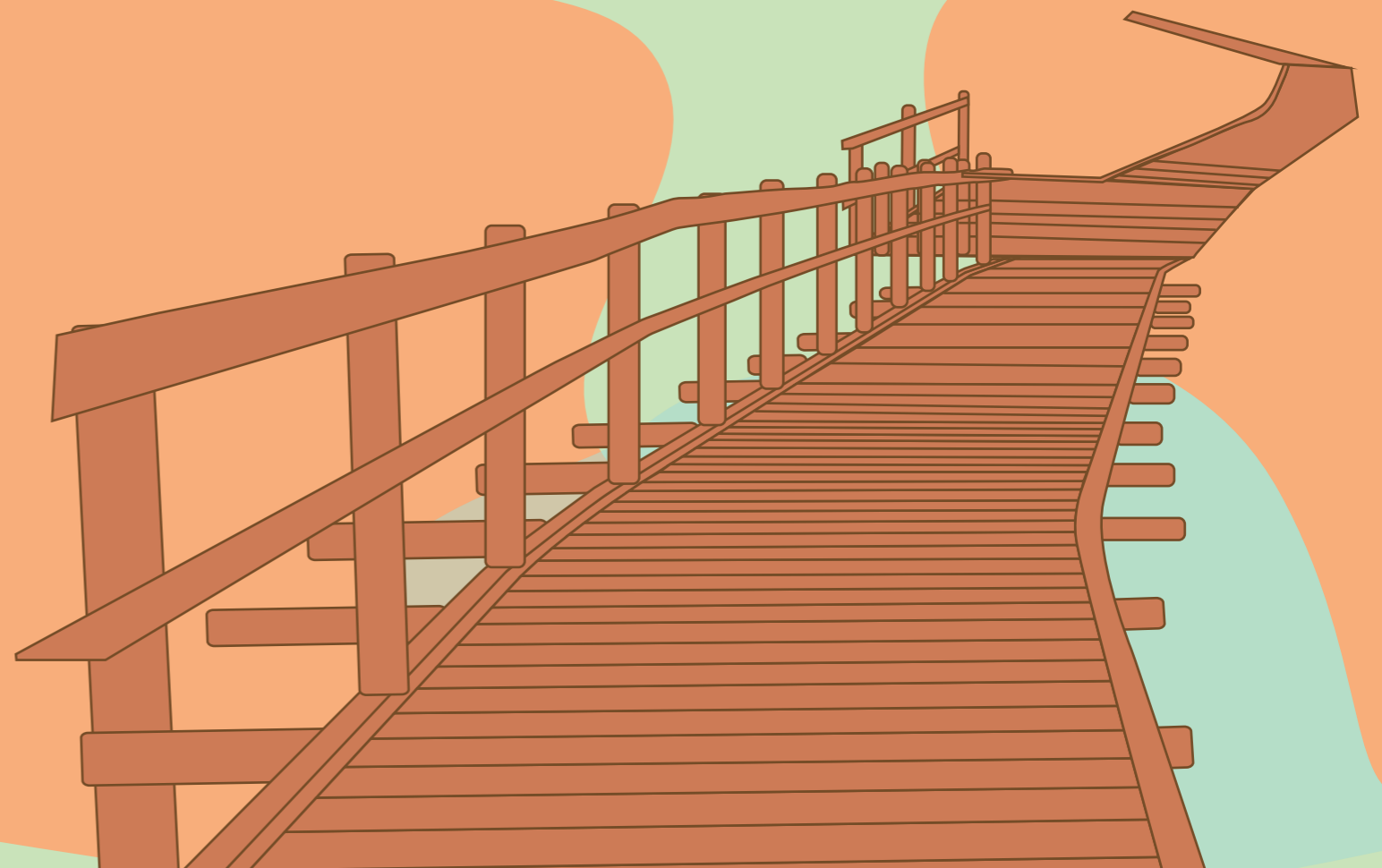
Projekti eesmärk on hõlbustada ligipääsu loodusturismi objektidele Kesk-Läänemere regioonis Eestis, Lätis ja Soomes. Projekti viib ellu Kurzeme planeerimispiirkond Lätist koostöös MTÜ-ga Lääne-Eesti Turism, Keskkonnaameti ja Pärnu linnavalitsusega Eestist ning Metsähallitusega Soomest. Projekti on nõustanud Eesti Puuetega Inimeste Koda.

Trükise sisu kajastab autori vaateid. Programmi Korraldusamet ei ole vastutav informatsiooni kasutamise eest.

Väljaandja: MTÜ Lääne-Eesti Turism, 2021



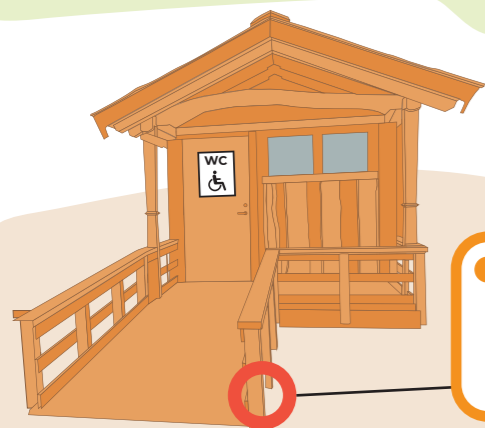
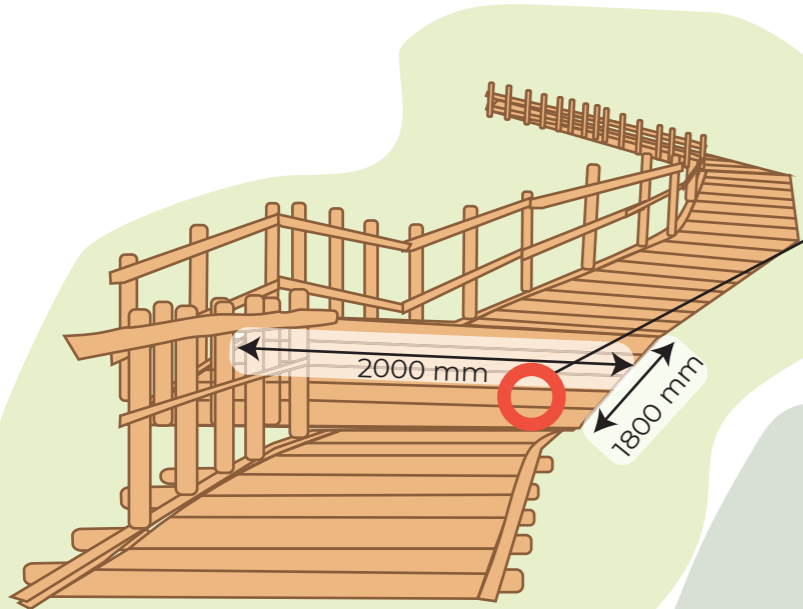
EUROPEAN UNION  
European Regional Development Fund



# Loodusrajad ja puhkealad

\***paksus kirjas** esile tõstetud küsimustele on kohustuslik vastata „jah”, et rada vastaks minimaalsetele ligipääsetavuse kriteeriumidele

- **Juhul kui laudtee/rada on kitsam kui 1600 mm, siis kas iga 40 m järel on pöördeala?** (rada ei tohiks olla kitsam kui 1200 mm)
- **Kas laudtee pöördeala on vähemalt 1800 mm lai ja 2000 mm pikk?**

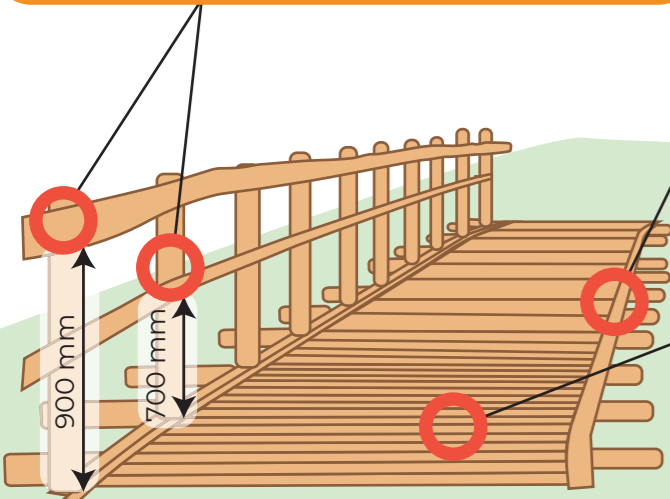


- **Kas raja lähedal asub ligipääsetav tualett?** (vt jaotist Tualett)



- **Kas raja lähedal on parkla?** (vt jaotist Parkla)

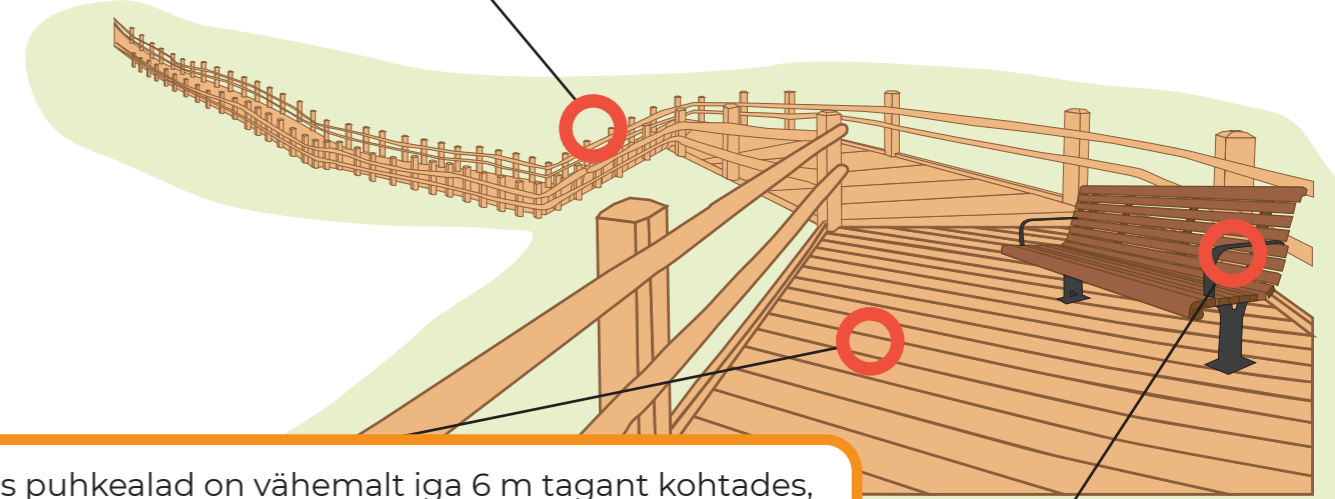
- **Kas käsipuud on vähemalt ühel pool kaldteed ja vähemalt kahes kõrguses – 700 mm ja 900 mm?** (kui kaldtee ehk panduse pikikalle on üle 5%, peavad panduse mõlemal pool olema käsipuud)



- **Kas laudteel on kogu pikkuses ja mõlemal pool piire kõrgusega vähemalt 50 mm?**

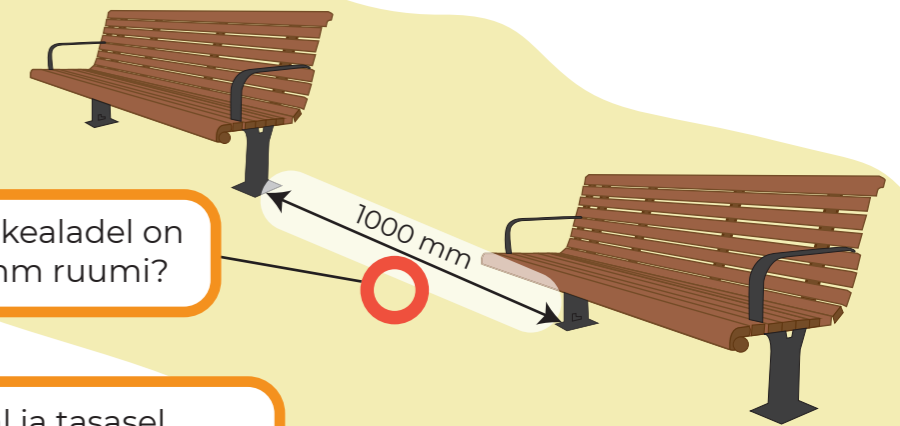
- **Kas laudtee/rada on vähemalt 1600 mm lai?**
- **Kas raja aluspind on tasane, kõva ja mitte libe?** (arvesse tuleb võtta ilmastikutingimusi, nt vihma, lund)
- **Kas laudtee lauad asuvad risti liikumissuunaga?**
- **Kas laudade vahe ei ole suurem kui 10 mm?**

- **Kas raja kalle on väiksem kui 1:33 (3%)?**



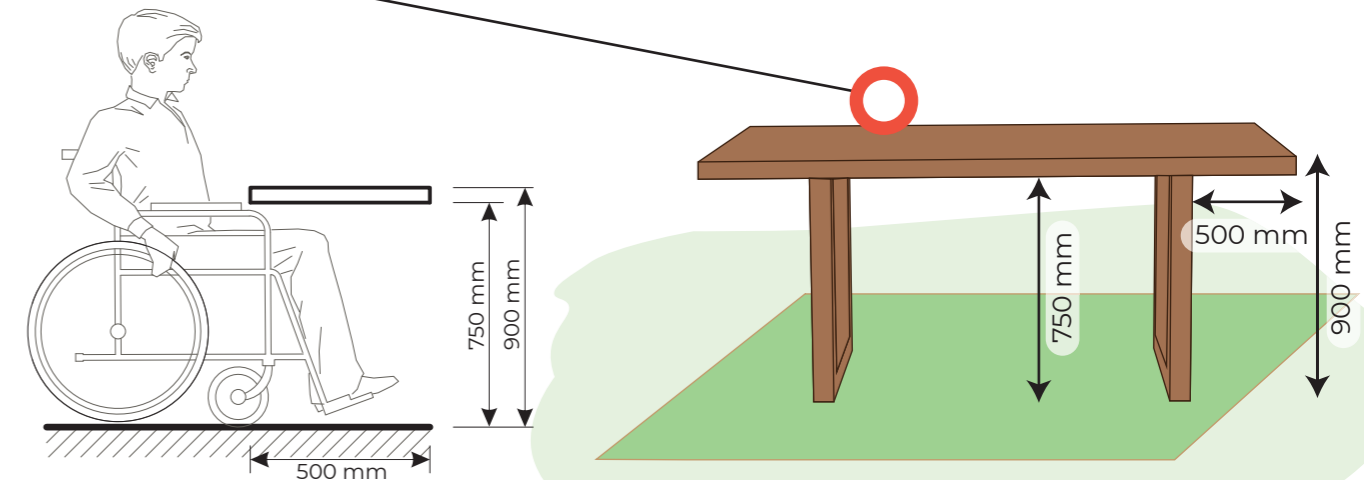
- **Kas puhkealad on vähemalt iga 6 m tagant kohtades, kus raja tõus on 1:20 (5%) ja 1:12 (8%), või vähemalt üks puhkeala iga 10 m pikkuse tõusu kohta?** (kalle üle 10% ei ole reeglina lubatud)

- **Kas rajal on pingil iga 300 m tagant? Kas pingil on käetoed?**



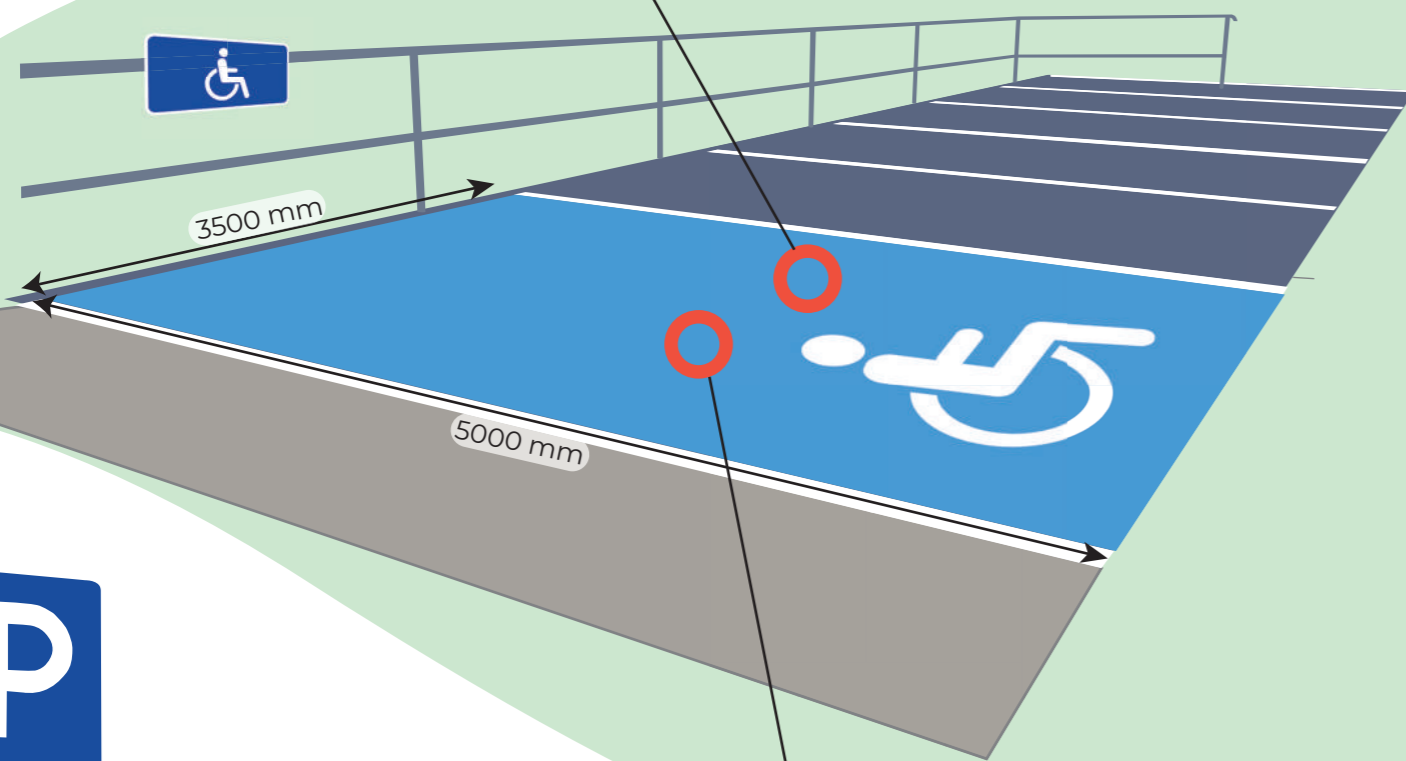
- **Kas pinkidega varustatud puhkealadel on pinkide vahel vähemalt 1000 mm ruumi?**

- **Kas piknikulauad asuvad kõval ja tasasel pinnasel?**
- **Kas laua all on 750 mm kõrgune ja 500 mm sügavune vaba ruum?**
- **Kas lauapind ei ole maapinnast kõrgemal kui 900 mm?**



# Parkla

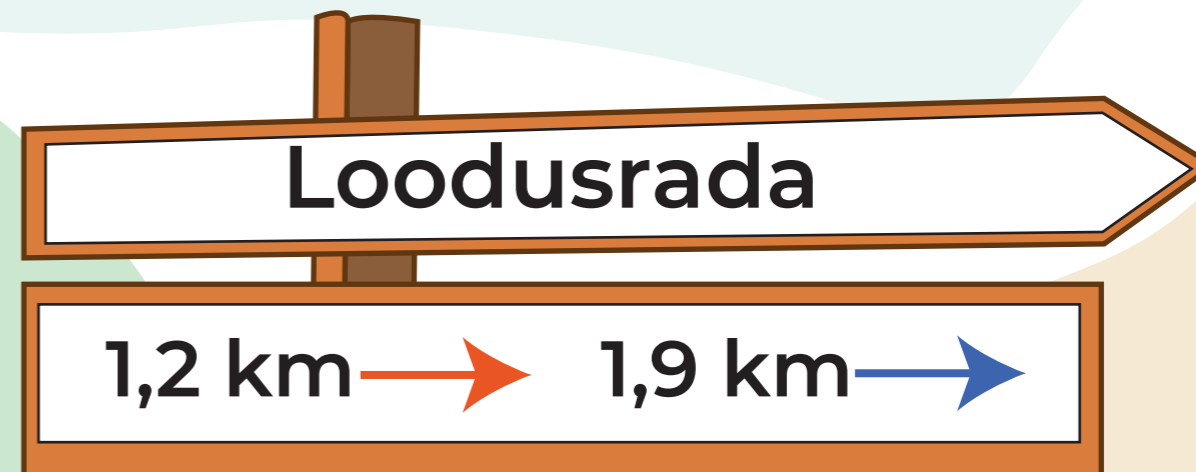
- Kas puuetega inimeste parkimiskohtadeks on parkimiseks ettenähtud alal vähemalt 1% kõigist parkimiskohtadest, kuid mitte vähem kui kaks kohta? (20 kohalises või väiksemas parklas peab olema vähemalt 1 parkimiskoht)
- Kas parkla pind on kõva, tasane ja kividest puhastatud? (arvesse tuleb võtta ilmastikutingimusi, nt vihma)



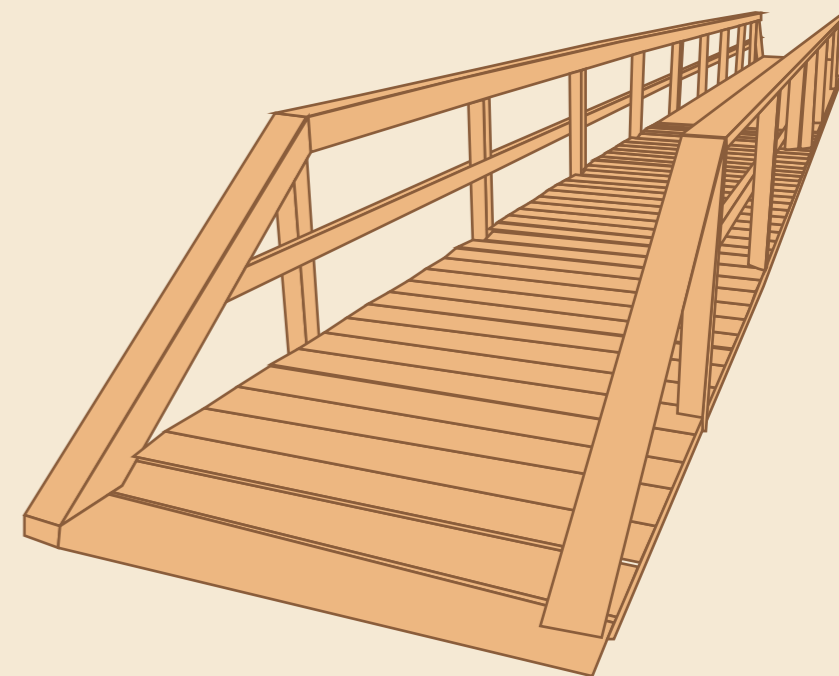
- Kas puuetega inimeste parkimiskoha suurus on vähemalt 3500 mm x 5000 mm?
- Kas puuetega inimeste parkimiskoht on tähistatud vastava teemärgisega teekattel ning liiklusemärgiga, mis paikneb parkimiskoha ees või kõrval 1 – 1,2 m kõrgusel alusel või hoone seinal?

- Kas parkla sissepääsu juures on silt, mis näitab kus asuvad puuetega inimeste parkimiskohad?

- Kas puuetega inimestele mõeldud parkimiskohad on raja algusele võimalikult lähedal?
- Kas on tagatud ligipääs parklast matkarajani? (Kas kõnnitee puhul on äärekivid madalamad, et pääseda kõnniteelt rajale?)



- Kas parklast raja alguseni on paigaldatud suunaviidad?



# Tualett

- Kas kätepesuvahend on paigutatud maapinnast 850 mm kõrgusele?
- Kas kraanikauss asub põrandast 800 mm kõrgusel ja seinast nii, et kraanikausi alla jääb vähemalt 300 mm sügavune ja 670 mm kõrgune ruum põlvedele? (Kraanikausi suurus peab olema valitud selliselt, et oleks tagatud vähemalt 1,5 m läbimõõduga manööverdamisruum)

- Kas tualettruumi lukustusmehhanism on mugav nõrga haardega inimestele? (Ust peab saama seest lukustada pööratava lukk-käepidemega ja vajadusel väljast avada)
- Kas ukse siseküljel on horisontaalne käepide? (Lisakäepide on uksehingede poolses servas, sellest 100 mm kaugusel. Lisakäepide on 400 – 600 mm pikkune painutatud metall- või plastkäepide paigalduskõrgusega 850 – 950 mm, kuid mitte kõrgemal lukustusest ja ukselingist)
- Kas ukseava on vähemalt 900 mm lai?

- Kas valguslüliti asub põrandast mitte kõrgemal kui 1100 mm? (soovitatav kõrgus 900 – 1100 mm)

- Kas peegli alumine serv ei ole põrandalt kõrgemal kui 900 mm?

- Kas kraanikausi asukoht ei sega tualeti kasutamist?
- Kas põrandapind on kõva, tasane ja mitte libe?
- Kas tualettruumi suurus on vähemalt 2,2 x 2,5 m?
- Kas tualettpoti ees on ruumi vähemalt 900 mm?



- Kas on olemas puuetega inimeste erivajadustele vastav tualettruum?
- Kas tualeti asukoht on selgelt viidastatud? (sh kõrgem ja kontrastne märk tualettruumi ukse välisküljel)
- Kas tee tualetini on ratastoolis inimese jaoks ligipääsetav/takistusteta? (vt ka jaotist Loodusrajad ja puhkealad käsipuude kohta)

- Kas tualettruumis on häiresignalsatsioon, mille häireteavitus on suunatud lähedalasuvasse avalikult kasutatavasse ruumi? (häiret peab saama aktiveerida WC-potil ja põrandal olles)

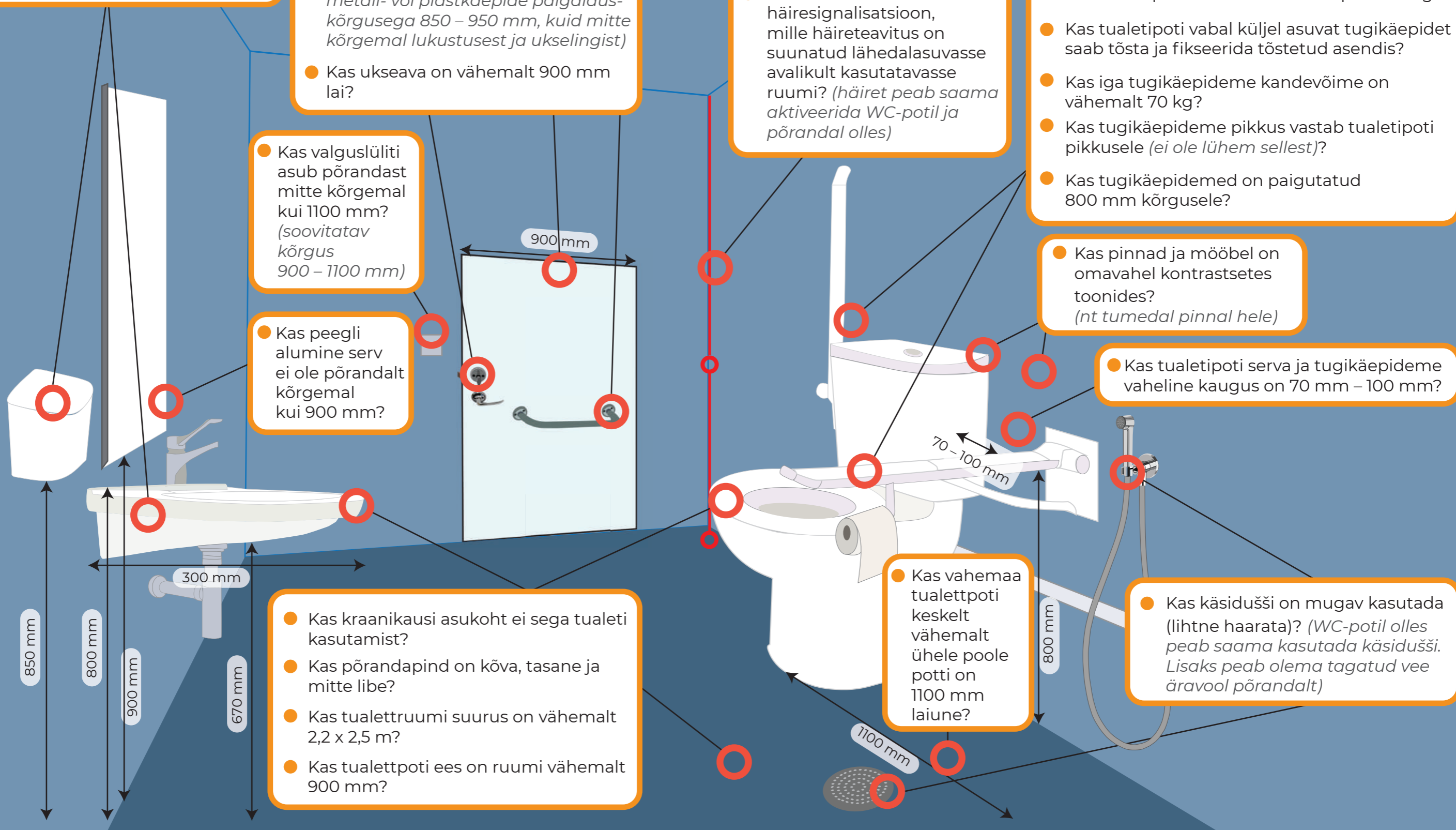
- Kas tualettipott on varustatud käepidemetega?
- Kas tualettipoti vabal küljel asuvad tugikäepidet saab tõsta ja fikseerida tõstetud asendis?
- Kas iga tugikäepideme kandevõime on vähemalt 70 kg?
- Kas tugikäepideme pikkus vastab tualettipoti pikkusele (ei ole lühem sellest)?
- Kas tugikäepidemed on paigutatud 800 mm kõrgusele?

- Kas pinnad ja mööbel on omavahel kontrastsetes toonides? (nt tumedal pinnal hele)

- Kas tualettipoti serva ja tugikäepideme vaheline kaugus on 70 mm – 100 mm?

- Kas vahemaa tualettpoti keskelt vähemalt ühele poole potti on 1100 mm laiune?

- Kas käsidušši on mugav kasutada (lihtne haarata)? (WC-potil olles peab saama kasutada käsidušši. Lisaks peab olema tagatud vee äravool põrandalt)

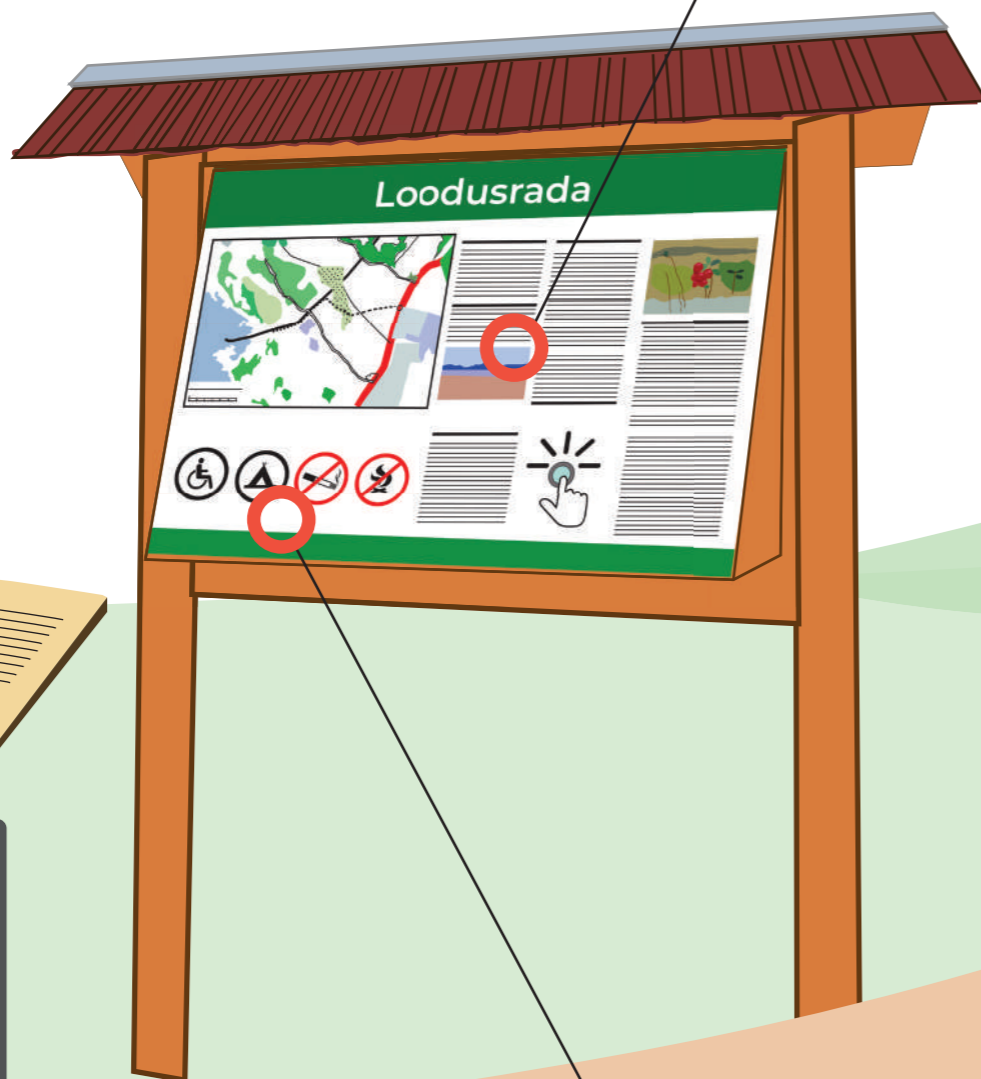
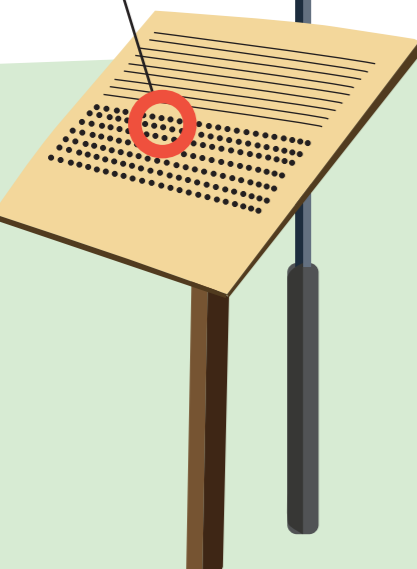


# Teave ja viidastus

- Kas sildid on hästi valgustatud?

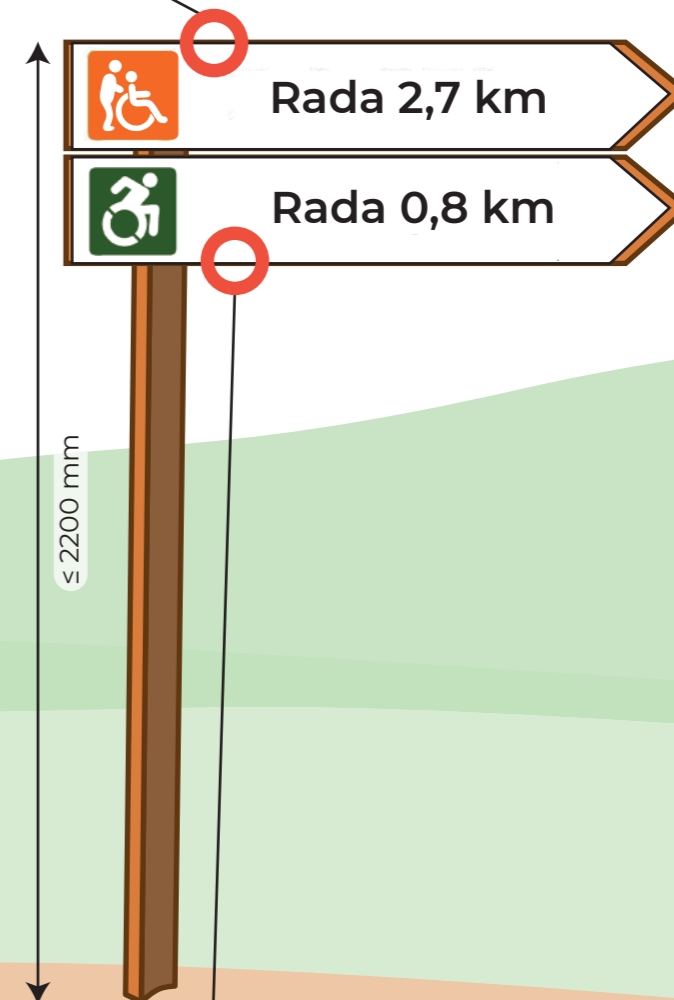
- Kas infotahvlil esitatud informatsiooni täiendab heli? (kirjalik tekst ja heli on sama sisuga) Kas videod on subtiitritega?
- Kas matkaraja kaart on kergesti mõistetav?
- Kas infotahvlil on selgitatud kaardi legend?
- Kas infostendi ja stendile kinnitatud infotahvli vahel on kontrast?

- Kas on olemas taktilised ehk kombitavad kaardid, mudelid või objektid? Kas infotahvlitel kasutatakse punktkirja ehk Braille kirja?



- Kas infotahvel on kõrgusel 1300 mm – 1800 mm maapinnast?
- Kas infotahvlil olevad tekstid on kontrastsed (nt tume kiri heledal taustal) ja tähtede suurus ei ole väiksem kui 40 mm?
- Kas teksti täiendatakse sümbolite ja piktogrammidega ning kas neid on lihtne mõista?

- Kas viidad on eemalt hästi nähtavad? (tume kiri heledal taustal)
- Kas viitadel ja infosiltidel kasutatav tekst on kergesti loetava kirjastiiliga? (nt Tiresias LP, Arial, Verdana, Helvetica)
- Kas viitade ja infosiltide pinnad ei tekita peegeldust?



- Kas märgid ja viidad on kergesti märgatavad ning aitavad orienteeruda? (sh märgid on järjestikused ja ei põhjusta arusaamatusi)
- Kas märgid on paigutatud maapinnast mitte kõrgemale kui 2200 mm?

# Trepid

● Kas esimene ja viimane aste on tähistatud vähemalt 50 mm laiuste kontrastsete vöötidega?

● Kas trepi kalle ei ületa 1:2 (50%)?

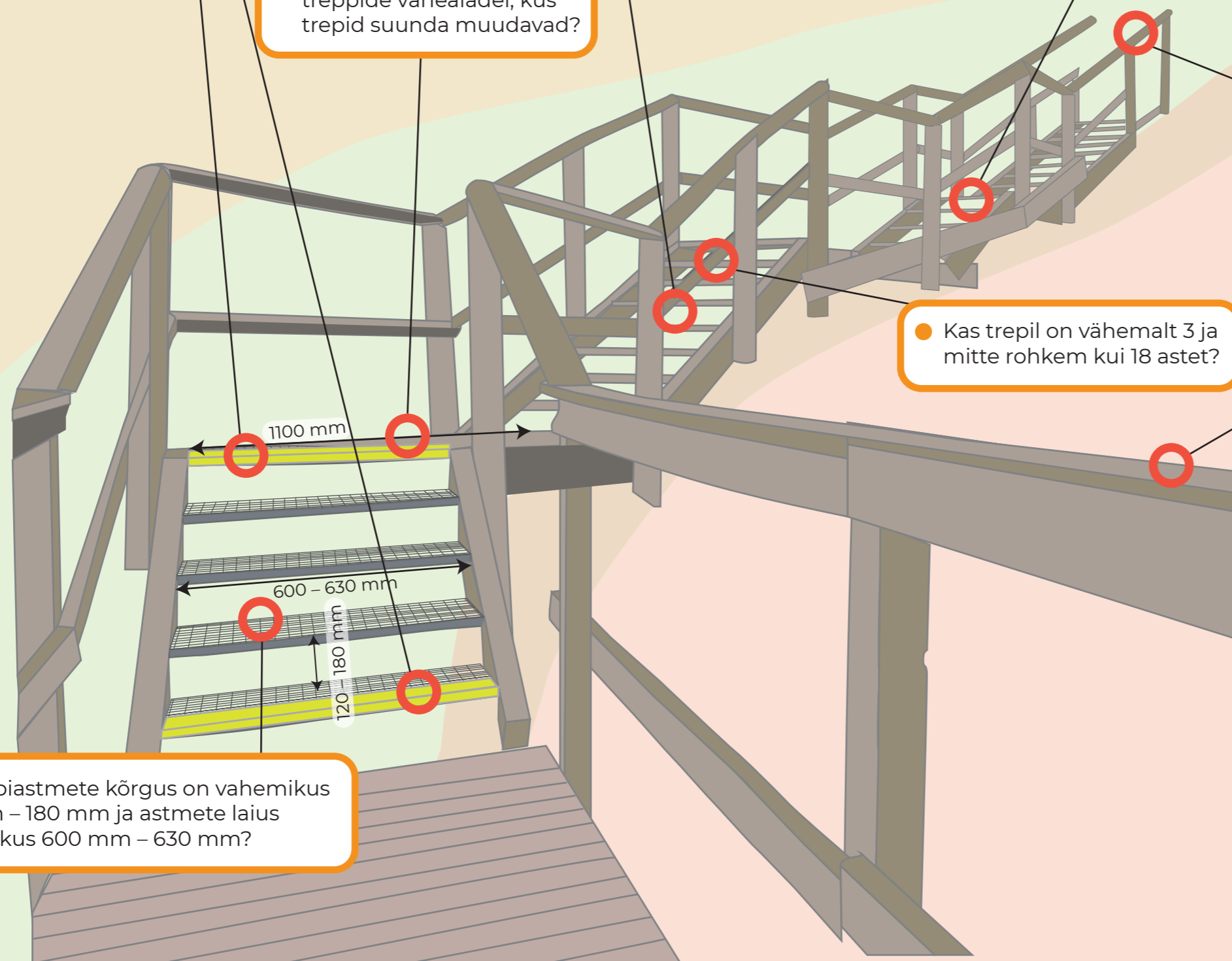
● Kas astmete vahelised alad on vähemalt 1100 mm pikkused?  
● Kas trepiastmeid pole treppide vahealadel, kus trepid suunda muudavad?

● Kas trepiastmete ja muutuvate alade pind on kõva, tasane ja valmistatud mitte libedast materjalist ja ei sõltu ilmastikutingimustest?  
● Kas trepi samm ei takista vaba liikumist, trepiastme ülemine osa ei ulatu eelmise astme peale?  
● Kas trepi asukoht on loogiline ja arusaadav, kõik trepiastmed on samades mõõtmetes?  
● Kas trepp on piisavalt lai, kas treppi on võimalik samaaegselt kasutada mitmel inimesel?

● Kas käsipuud algavad 300 mm enne ja 300 mm pärast treppi? (vt ka jaotist *Loodusrajad ja puhkealad käsipuude kohta*)  
● Kas trepi käsipuud jätkuvad katkematult kogu trepi ulatuses?

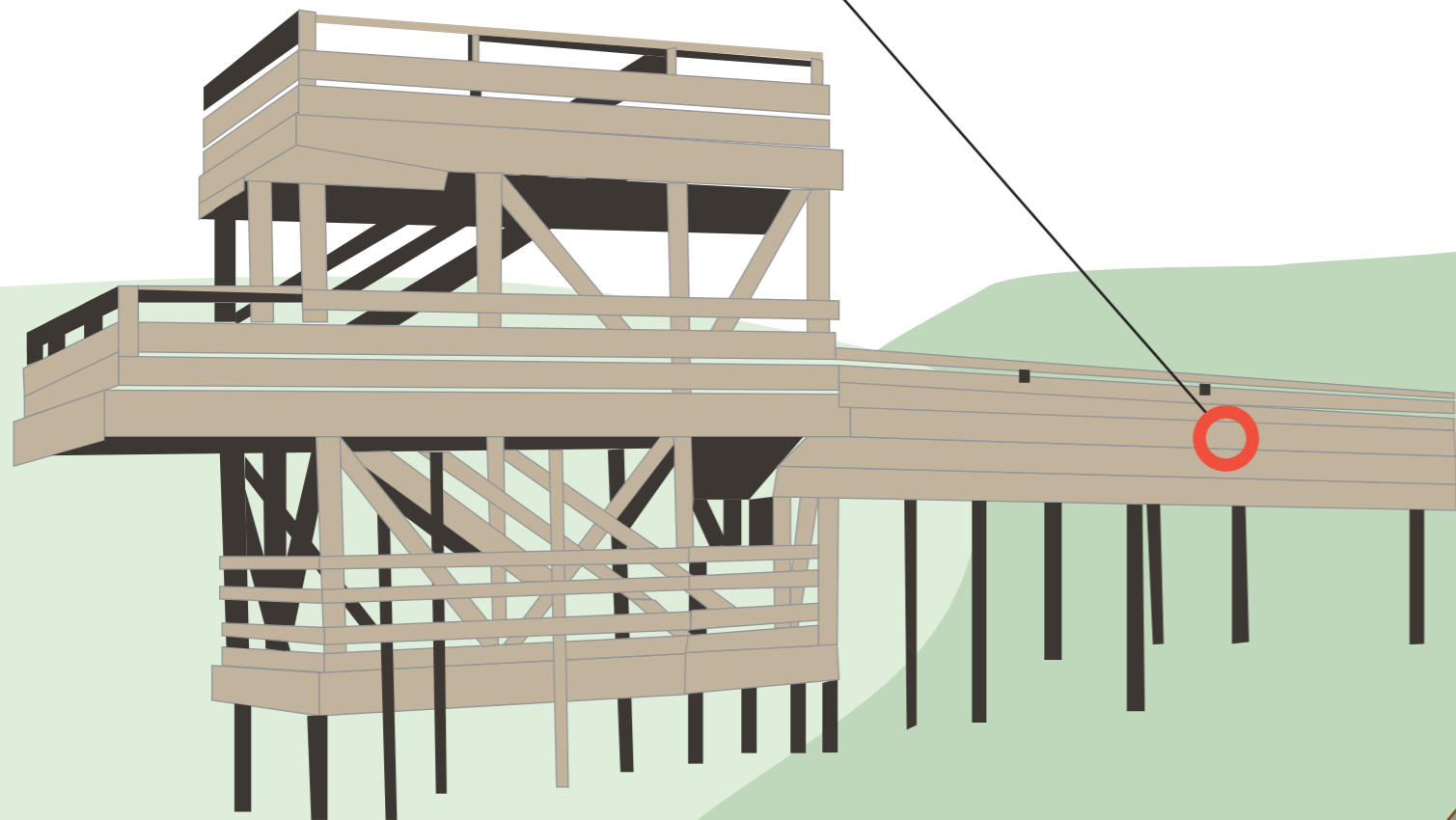
● Kas trepil on vähemalt 3 ja mitte rohkem kui 18 astet?

● Kas trepiastmete kõrgus on vahemikus 120 mm – 180 mm ja astmete laius vahemikus 600 mm – 630 mm?



# Vaatekoht ja -platvorm

- Kas looduse - ja linnuvaatluskohad on ligipääsetavad ja kasutatavad nägemispuudega/pimedatele ja ratastoolis olevatele inimestele?

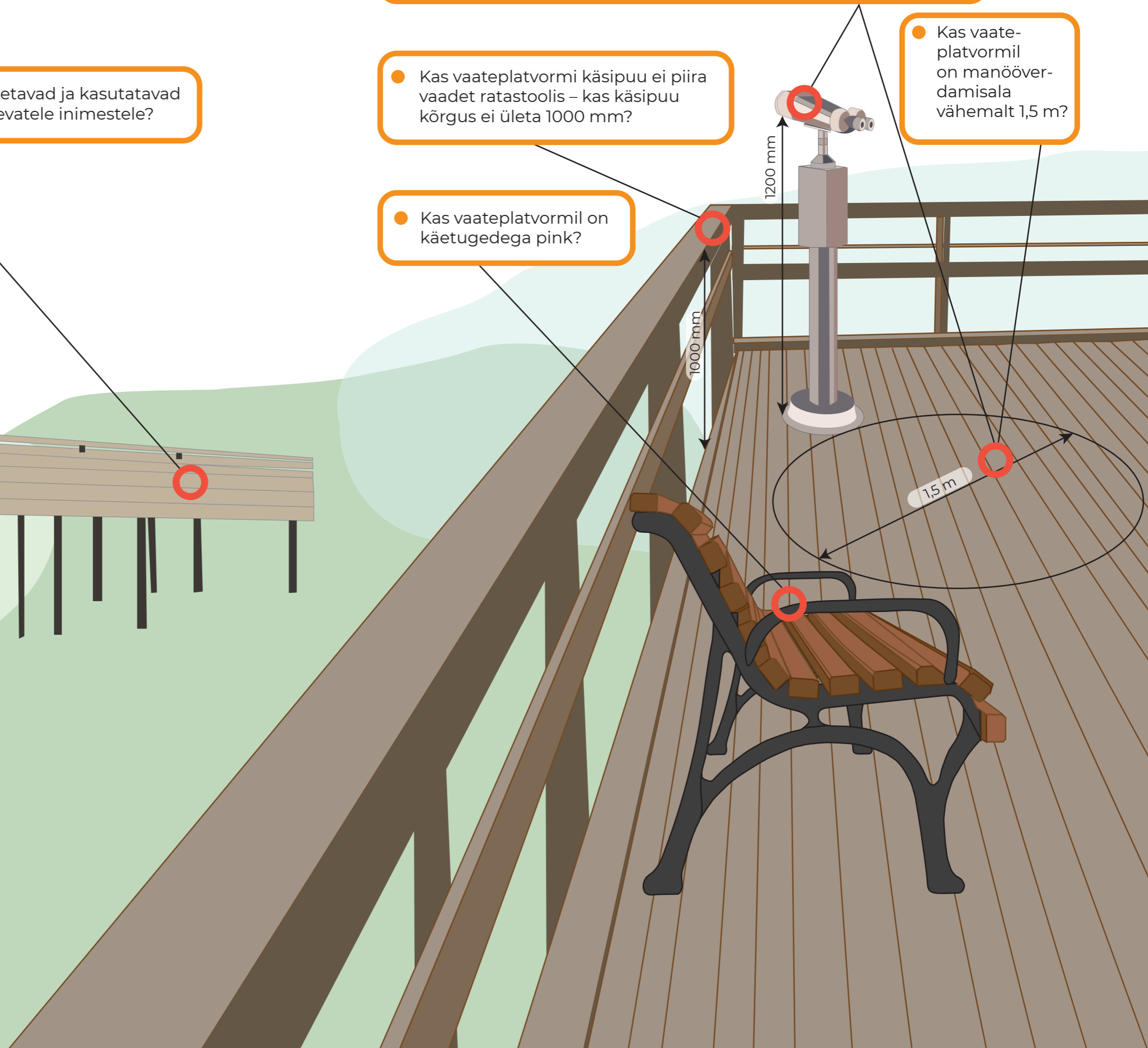


- Kas binokli olemasolul on see paigaldatud maksimaalselt 1200 mm kõrgusele?  
(manööverdamisala binokli juures peab olema vähemalt 1,5 m)

- Kas vaateplatvormi käsipuu ei piira vaadet ratastoolis – kas käsipuu kõrgus ei ületa 1000 mm?

- Kas vaateplatvormil on käetugedega pink?

- Kas vaateplatvormil on manööverdamisala vähemalt 1,5 m?



# Paadi- ja kalastuskoht

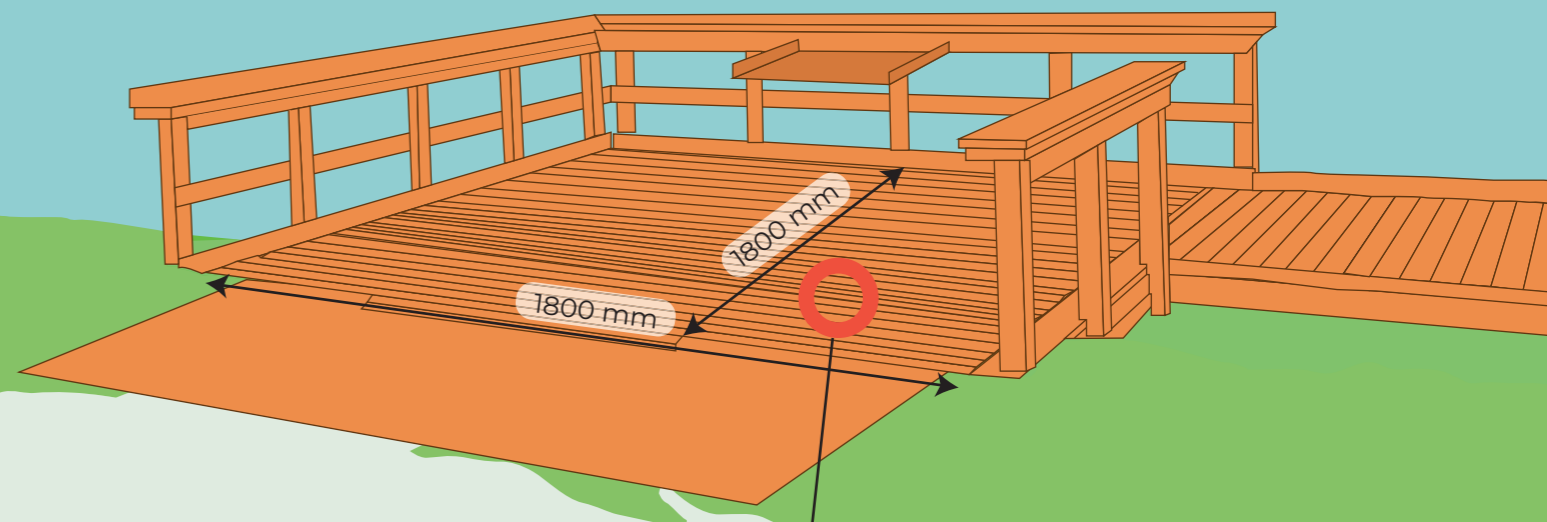
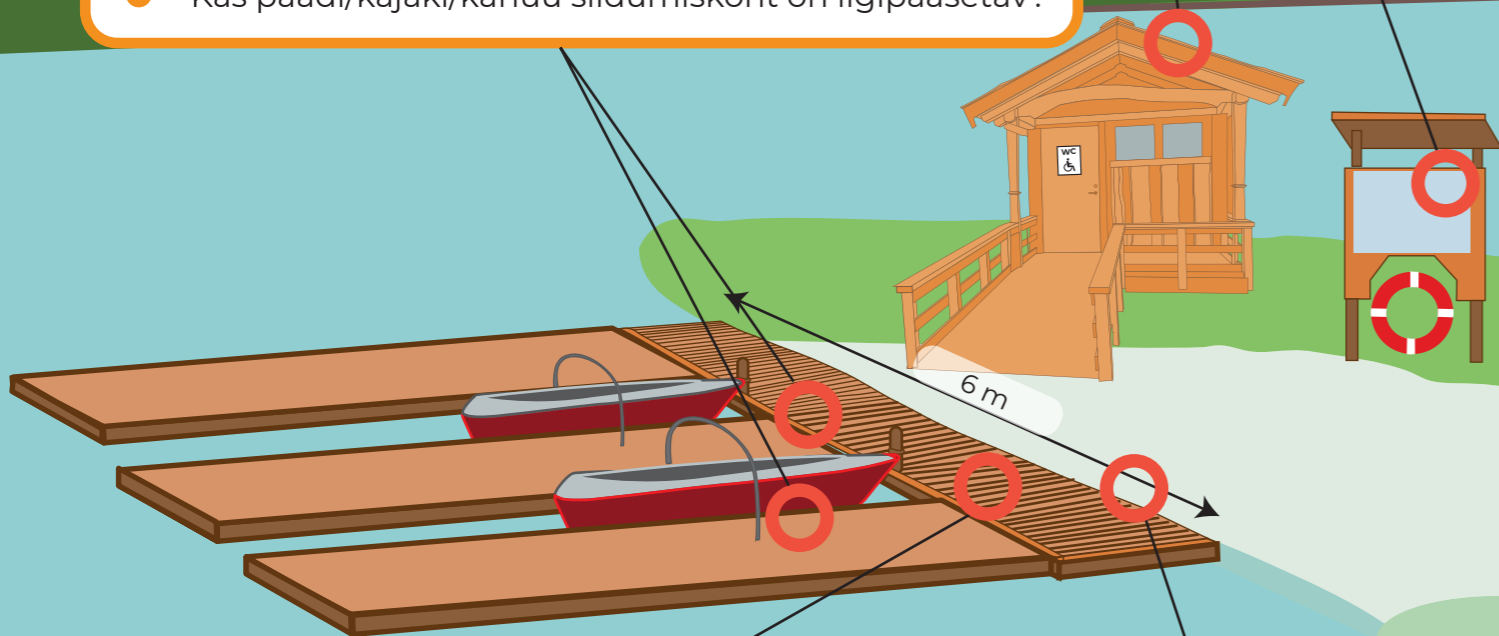
\*vt nõudeid pinnase, kallete ja takistuste kohta jaotisest Loodusrajad ja puhkealad

## Paadi/kajaki/kanuu koht

## Kalastuskoht

- Kas läheduses on ligipääsetav tualett? (vt jaotist Tualett)
- Kas päästerõngas on kättesaadav ka istuval inimesele?
- Kas on olemas info ohutuseeskirjade, kontaktide jms kohta?

- Kas kaldale on võimalik pääseda külj- ja pikisuunas?
- Kas paadi/kajaki/kanuu sildumiskoht on ligipääsetav?



- Kas paadi/kajaki/kanuu kai on vähemalt 6 m pikk?
- Kas kai on terve (ei ole ohtlikke naelu, mädanenud planke) ja mitte libe? (arvesse tuleb võtta ilmastikutingimusi, nt vihma)
- Kas pääs paati/kajakki/kanuusse on ligipääsetav?

- Kas kaldani viib ligipääsetav rada? (vt jaotist Loodusrajad ja puhkealad)
- Kas abivahenditega pääseb kergesti kalda äärde?
- Kas ühendussild kai ja maismaa vahel on ligipääsetav ratastooli kasutajatele ja nägemispuudega inimestele?

- Kas kalastuskoht on vähemalt 1800 mm pikk ja 1800 mm lai?
- Kas kalastuskoha platvormi servades on vähemalt 50 mm kõrgusega piire? (jättes vabaks platvormile tuleku osa)
- Kas kalastuskoha piirdeaial on kogu ulatuses ülemine, keskmine ja alumine põikpuu?